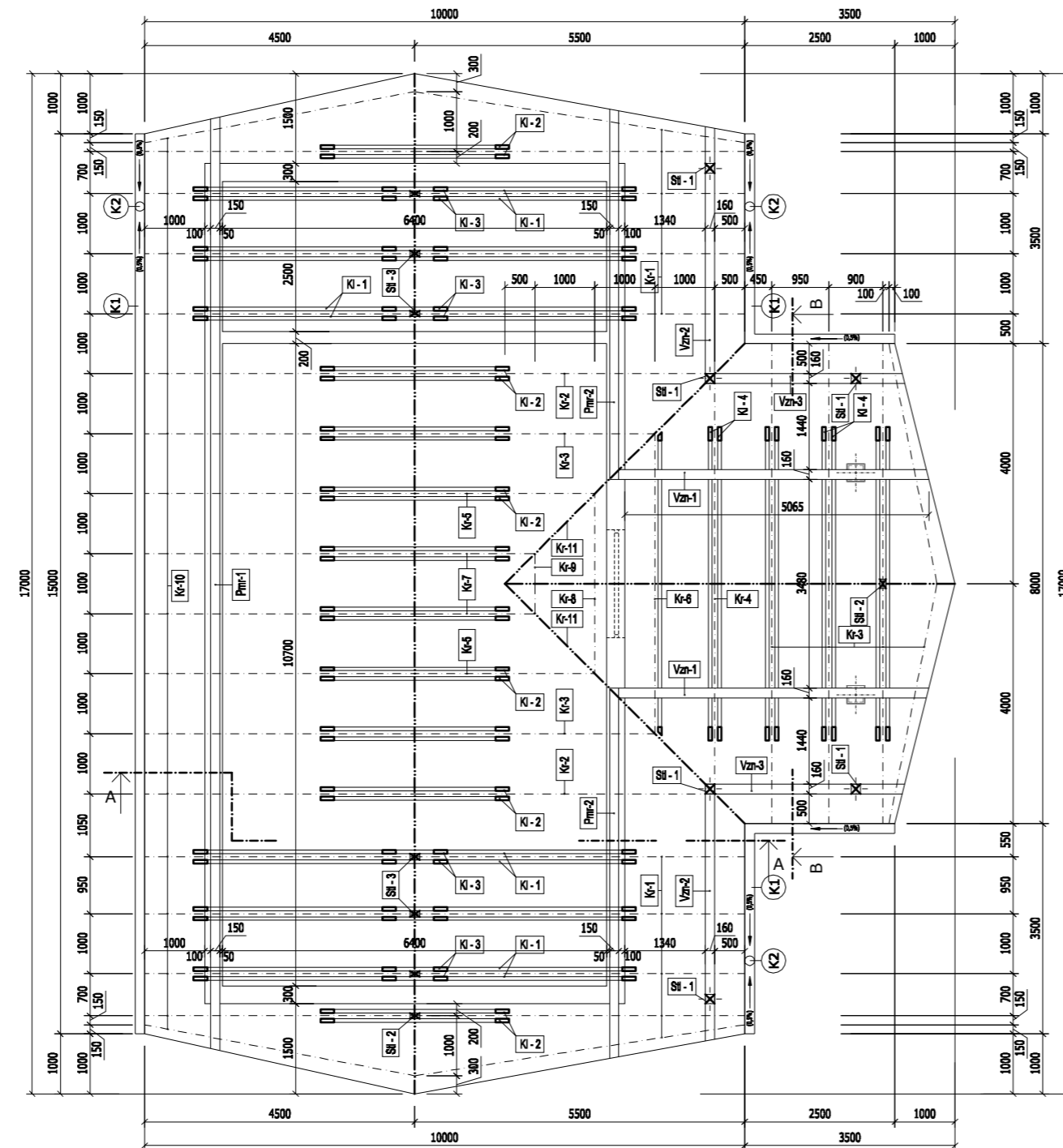
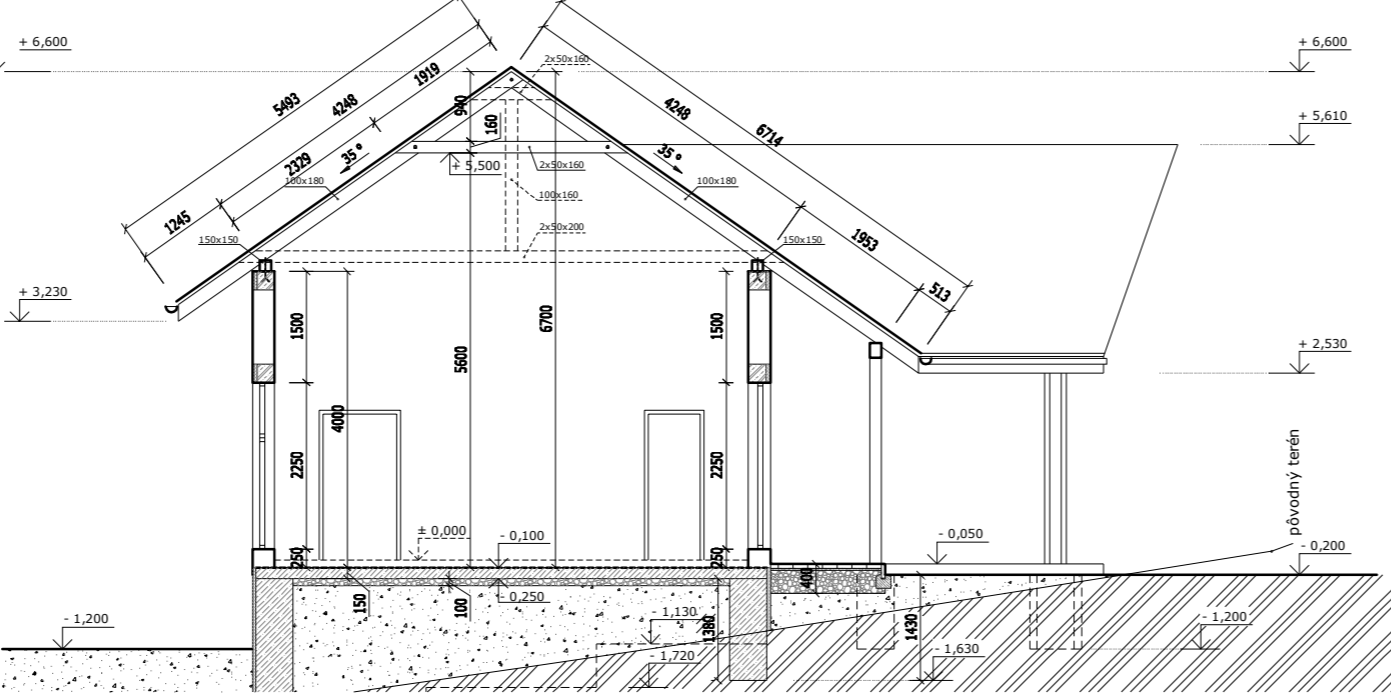


REZOPŮHLAD B-B



REZOPŮHLAD A-A



REZOPŮHLAD A-A (continued)

LEGENDA MATERIÁLOV

- MURIVO hr. 300 mm, Z MUROVACÍCH TVÁRNIC Z AUTOKLAVOVANÉHO PÓROBETÓNU, NA TENKOVRSŤOVÚ LEPIACIU MALTU
- ŽELEZOBETÓNOVÉ KONŠTRUKCIE
- PROSTÝ BETÓN C16/20 PRE ZÁKLADOVÉ KONŠTRUKCIE, ait. VIĎ STATIKA
- TEPELNÁ IZOLÁCIA EXTRUDOVANÝ POLYSTYRÉN
- ŠTRKOVÁ VRSTVA MAKADAM /POD ZÁKLADOVÉ KONŠTRUKCIE ZHUTENÁ/

UPOZORNENIE

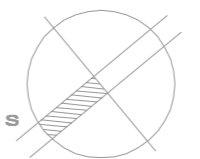
ROZMERY DREVENÝCH PRIEREZOV KROVU SÚ ORIENTAČNÉ. K REALIZÁCIÍ KROVU JE POTREBNÝ PODROBNÝ STATICKÝ PREPOČET JEDNOTLIVÝCH PRVKOV KROVU!!!

VÝKAZ DREVENÝCH PRVKOV KROVU

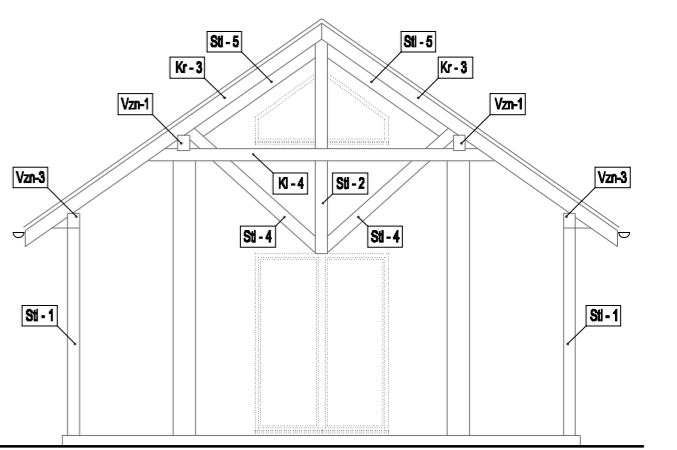
OZNAČ.	PRIEREZOVÉ CHARAKTERISTIKY	DĹŽKA/m	MNOŽSTVO/km
KROKVVY			
Kr-1	100 x 180 mm	6,96	10
Kr-2	100 x 180 mm	6,25	2
Kr-3	100 x 180 mm	5,15	10
Kr-4	100 x 180 mm	4,43	2
Kr-5	100 x 180 mm	3,80	2
Kr-6	100 x 180 mm	3,18	2
Kr-7	100 x 180 mm	2,80	2
Kr-8	100 x 180 mm	2,00	2
Kr-9	100 x 180 mm	0,80	2
Kr-10	100 x 180 mm	5,75	18
Kr-11	120 x 220 mm	7,10	2
POMŮRNICE			
Pmr-1	150 x 150 mm	15,80	1
Pmr-2	150 x 150 mm	6,20	2
VÁZNICE			
Vzn-1	180 x 200 mm	5,35	2
Vzn-2	180 x 200 mm	4,30	2
Vzn-3	180 x 200 mm	3,35	2
STĹPKY			
Sl-1	180 x 180 mm	2,95	6
Sl-2	100 x 180 mm	3,98	2
Sl-3	100 x 180 mm	2,38	6
Sl-4	100 x 180 mm	2,46	2
Sl-5	100 x 180 mm	2,00	2
KLEŠŤINY			
Kl-1	50 x 200 mm	7,37	12
Kl-2	50 x 180 mm	3,16	22
Kl-3	50 x 180 mm	1,10	12
Kl-4	50 x 200 mm	5,25	9

POZNÁMKA

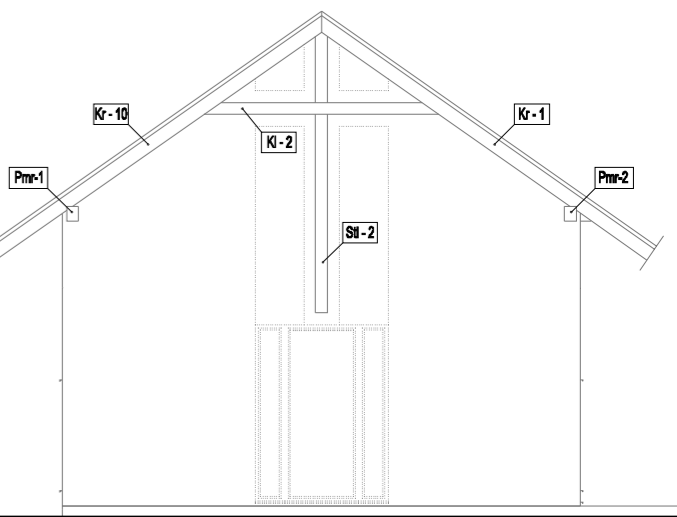
- POMŮRNICE KOTVÍ DO VENCA KAŽDÝCH 2000 mm
- POD POMŮRNICU POLOŽÍŤ NA VENIEC LEPENKU /napr. A 330 SH/
- PRVKY KROVU SPÁJAŤ TEŠÁRSKÝMI SPOJMI S VYUŽÍŤÍM SPOJOVACÍCH A KOTVIACICH PRVKOV BOVA
- PRÍPADNÉ VIDITELNÉ PRVKY KROVU SA NAVRHUJÚ HOBOVANÉ
- PRÍP. PRIZNANÉ PREVISLÉ KONCE KROKIEV JE POTREBNÉ ZREZAŤ O HRŮBKU ZÁKLÖPU /cca 15 mm/ Z HORNEJ HRANY KROKIEV NA ULOŽENIE ZÁKLÖPU /cca 15 mm/
- DREVENÉ PRVKY KROVU IMPREGNOVAŤ EKOLOGICKY A ZDRAVIU NEŠKODNOU IMPREGNAČNOU LÁTKOU PROTI HNILÖBE A ŠKÖDCOM A PROTIPOŽIARNYM NÁTEROM



ČASŤ POHLADU /HLAVNÝ VSTUP/



ČASŤ POHLADU /VEDĹAJŠÍ VSTUP/



Vypracoval:	Ing. Koporová	<i>Ing. KOPOROVÁ Katarína</i> kpt. Jaroša 5, Košice tel: 0907 946 104, 055 313 14 78 e-mail: k.koporova@centrum.sk	
Ved. projektant:	Ing. Koporová	Stupeň PD:	PSP
INVESTOR:	Obecný úrad Fulianka 3, 082 12 Kapušany, okr. Prešov	Dátum:	IV. 2014
MIESTO:	KÚ FULIANKA, parc. č. 140, 082 12, okr. PREŠOV	Počet A4:	Mierka: 3 1:100
STAVBA:	DOM NÁDEJE VO FULIANKE	Číslo výkresu:	05
OBSAH:	KROV		