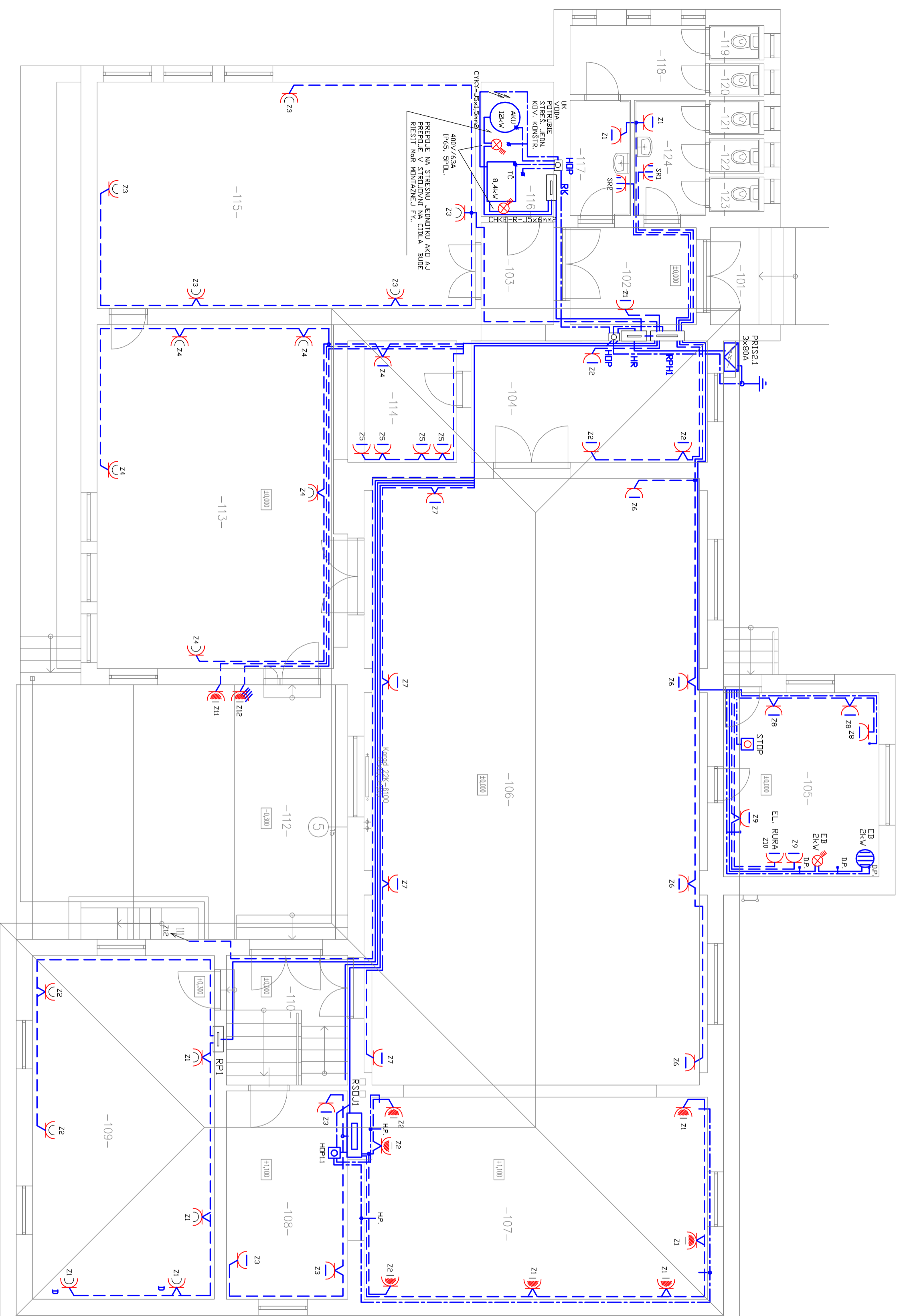


Č. M.	NAZOV - ODEĽ MIESTNOSTI	OSM
101	VONKAJŠIE SCHODY + ZÁHRADY	10,00
102	ZADVERE	7,50
103	CHODBA	5,16
104	SALNA	18,50
105	KUCHYŇA	11,023
106	KUCHYŇA SALA	18,677
107	JANISKO	42,190
108	REKVIZITY	16,450
109	SPOL. MIESTNOST	38,750
110	CHODBA + VNITROKNE SCHODY	10,000
111	SCHODISKO DO SUTERENU	2,62
112	TERASA + SCHODY	48,600
113	SPOL. MIESTNOST	49,725
114	BAR	9,080
115	SPOLOČENSKÁ MIESTNOST	5,20
116	STROJOVNA UK	6,985
117	PREDSEŇ WC MUŽI	4,275
118	PISOAR MUŽI	6,695
119	WC MUŽI	1,063
120	WC MUŽI	1,000
121	WC ŽENY	1,000
122	WC ŽENY	1,063
123	WC ŽENY	1,063
124	PREDSEŇ WC ŽENY	4,988

CELKOVÁ PLOŠA 50 m<sup>2</sup>



**LEGENDA**

- ZÁSUVKA 230V/16A, IP44, POLUZAPUSTENÁ S ČLOVKAMI DETSK. PÓSTROJOU
- KRBICA SVORKOVÁ 25A, IP55 SKLADY, KUCHYŇA, KOTOLNÁ, JANISKO, 1.PP BEZHAĽOGEN
- KRBICA SVORKOVÁ 25A, IP20, BEZHAĽOGEN
- SUŠIČ RÔK, 230V/12kV, IP44
- CENTRAL STOP 24V/, IP55
- VPIŇKÁČ 400V/40A, IP55
- POHŔBL. KONIEC OHŔB. KÁBLA
- DVOUZÁSUVKA 230V/16A, IP55 S ČLOVKAMI
- ZÁSUVKA SP 400V/16A, IP65

**ROZVODY:**

- ZÁSUVKA - 400V/16A CHKE-R-J 5x4mm<sup>2</sup> 400V/16A
- ZÁSUVKA - 230V/16A CHKE-R-J 3x2,5mm<sup>2</sup> 230V/16A
- SUŠIČ RÔK - 230V/10A CHKE-R-J 3x2,5mm<sup>2</sup>
- EL. RÚRA - 230V/16A CHKE-R-J 3x4mm<sup>2</sup> 230V/16A
- HR-RPH1 - CHKE-R-J5x35mm<sup>2</sup>+H07Z-K25mm<sup>2</sup>Zz HF X25 Z HDP
- HR-RJP - CHKE-R-J5x25mm<sup>2</sup>+H07Z-K25mm<sup>2</sup>Zz HF X25 Z HDP
- HR-RST1 - CHKE-R-J5x10mm<sup>2</sup>+H07Z-K25mm<sup>2</sup>Zz HF X25 Z HDP
- HR-RK - CHKE-R-J5x35mm<sup>2</sup>+H07Z-K25mm<sup>2</sup>Zz HF X25 Z HDP

ROZVODNÁ SIEŤ: 3 /1V/PE+N, 400/230V, str. 50Hz/TN-S  
 PROSTREDIE: INTERIÉR /AA5, AB5, AD1, BA1, BD3/  
 AD2-KUCHYŇA  
 VONKAJŠIE /AA7, AB8, AD4-DAŽD, BA1/  
 POD PRÍSTREŠKOU/AA7, AB7, AD2, BA1/  
 OCHRANA PRED DEP. SAMOČINNÝM DOPLOJENÍM NAPÁJANIA  
 DOPLNKOVÁ POSPÁJANÁ A PRUD CHRÁŇIČMI

ZODP. PROJEKTANT	Mgr. M. ZBYVATEL	VYPRACOVÁ	Mgr. M. ZBYVATEL	HL. ING. PROJEKTU	Ing. ŠIMČONOVÁ ZUZANA
KRAJ	ŽILINSKÝ	00	ĎANOVÁ		HRAZDVA 16, 036 01 MARTIN PROJEKTOVÁ ČINNOSŤ IČO: 35 38 94 78 TEL: 0902 70 40 45 REG.Č. 36297PM
INVESTOR	OBEC ĎANOVÁ, 038 42 ĎANOVÁ				2017/16
NAZOV	KULTÚRNY DOM - ĎANOVÁ				05/2016
	K. Ď. ĎANOVÁ, por.č. č. 4				03 - ELEKTRO ČASŤ
	ZNÍŽENIE ENERGETICKEJ NÁROČNOSTI				MĚRKA M 1 : 75
OBŠAH	ZÁSUVKY A HL. PRIVODY 1.NP				VKR. Č. 02