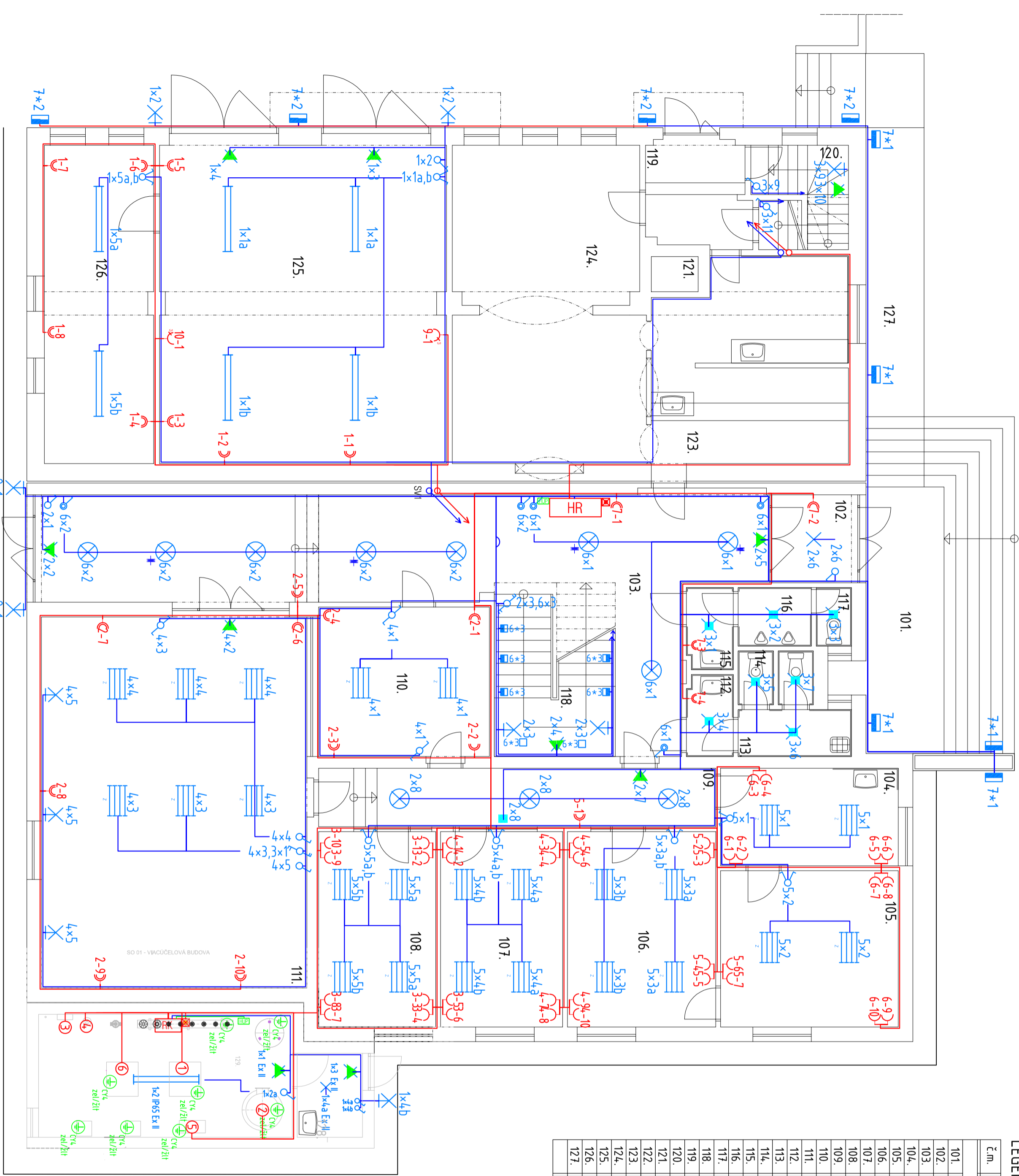


LEGENDA MIESTNOSTÍ:

Č.m.	NÁZOV MIESTNOSTI	plocha(m ²)	podlaha	poznámka
101.	VSTUPNÉ SCHODISKO	33,63	KAM, DL AŽBA	PROTISMYKOVÁ
102.	ZADVERE	4,95	KAM, DL AŽBA	PROTISMYKOVÁ
103.	CHODBA	70,84	KAM, DL AŽBA	PROTISMYKOVÁ
104.	SEKRETARIÁT	11,38	PVC	-
105.	KANCELARIA STAROSTU	18,20	PVC	P5a -
106.	ZASADÁČKA	19,00	PVC	P5a -
107.	MATRKA	15,625	PVC	P5a -
108.	PRIPRAVA	15,00	PVC	P5a -
109.	CHODBA	15,263	KER, DL AŽBA	P4b PROTISMYKOVÁ
110.	KNIŽNICA	16,73	KER, DL AŽBA	P3b -
111.	SOBASNA SIEN'	65,263	KOBEREC	-
112.	PREDSIEN WC ZENY	2,39	KER, DL AŽBA	P4a v.o.=2000 mm - exist. obklad osekaf'
113.	PREDS.+UPRATOVACKA	3,48	KER, DL AŽBA	P4a v.o.=2000 mm - exist. obklad osekaf'
114.	WC ZENY - 2x	2x1,24	KER, DL AŽBA	P4a v.o.=2000 mm - exist. obklad osekaf'
115.	PREDSIEN WC MUZI	2,48	KER, DL AŽBA	P4a v.o.=2000 mm - exist. obklad osekaf'
116.	WC MUZI - PISOARE	2,81	KER, DL AŽBA	P4a v.o.=2000 mm - exist. obklad osekaf'
117.	WC MUZI	1,35	KAM, DL AŽBA	-
118.	SCHODISKO	13,32	KAM, DL AŽBA	-
119.	ZADVERE	7,26	KER, DL AŽBA	P4b -
120.	SCHODISKO	6,47	CEM, POTER	-
121.	VYTAH	1,08	CEM, POTER	-
122.	PRIPRAVA - bufet	13,22	KER, DL AŽBA	-
123.	BAR - bufet	12,37	KER, DL AŽBA	-
124.	BUFET	39,135	KER, DL AŽBA	-
125.	POZARNÁ ZBRONICA	60,923	CEM, POTER	P6a -
126.	SKLAD ZBRONICE	22,73	CEM, POTER	P6a -
127.	RAMPA PRE IMOBILNYCH	20,07	CEM, POTER	-



LEGENDA:
 Instalácia:
 - Vvedenie CMK-U/0 pod ometkou na pevno (v podlahe/strope/na povrchu v trubkách), v a na horovom moteriáli o použiť voľke odolné vodi štreru plorenia, kradice KI, prístroje na tepelnoizoláciej podložke
 - Označenie elektrického zariadenia, vývodu:
 ... prvé číslo označuje poradie el. prístroja na uvedenom vývode ... druhé číslo označuje poradie el. ističa vývodu

- X-Y - Svietidlo okrúhle 1x20W, IP20
- X+Y - Svietidlo štvorcové 4x14W, IP20
- X - Svietidlo okrúhle 1x20W, IP20 + záložný zdroj
- X+Y - Svietidlo okrúhle 1x20W, IP20 + záložný zdroj
- X - Svietidlo okrúhle 1x15W
- X+Y - Svietidlo okrúhle 1x15W
- X - Svietidlo LED zapustené orientácie
- X+Y - Svietidlo LED zapustené exteriérové orientácie
- X - Svietidlo LED zapustené exteriérové orientácie

- ☑ - Svietidlo nádržové
- ☑ - Svietidlo nádržové, nevýbušné
- ☑ - Svietidlo prísadené žiarivkové 2x36W
- ☑ - Svietidlo prímerné žiarivkové 2x36W, min IP65
- ☑ - Svietidlo prímerné nevýbušné 2x36W, min IP65
- ☑ - Svietidlo okrúhle so senzorom pohybu 230V
- ☑ - Svietidlo okrúhle 1x60W
- ☑ - Svietidlo okrúhle nevýbušné
- ☑ - Vypínač č. 1, 6, 5, 6+6
- ☑ - Vypínač tlačítkový

- ⚡ - Zásuvka jednonásobná IP20 230V/16A
- ⚡ - Zásuvka dvojnásobná IP20 230V/16A
- ⏏ - STOP tlačítko
- ⏏ - Central STOP tlačítko
- HR - Hlavný rozvádzač
- RK - Rozvádzač technológia kotolne

LEGENDA :
 ① - Napájanie tep. čerp. 35 kW, vývod ukončený v nevýbušnej krabici
 ② - Napájanie akumulácia nádoba, 230V, vývod ukončený v nevýbušnej krabici
 ③ - Napájanie automatická doplnujúca satinica, 230V, vývod ukončený v nevýbušnej krabici
 ④ - Napájanie chemická úprava vody, 230V, vývod ukončený v nevýbušnej krabici
 ⑤ - Napájanie elektroroket 44,5 kW, vývod ukončený v nevýbušnej krabici
 ⑥ - Napájanie tep. čerp. 35 kW, vývod ukončený v nevýbušnej krabici

Dielo podlieha autorským právam podľa zákona č.618/2003 Z.z.

ROZVOVNÁ SĚŤ A OCHRANA - 3-N_A-PE-50Hz 230/400V - TN-S
 Ochranné opatrenie v zmysle STN 33 2000-4-41:
 A) požiadavky na základnú ochranu (ochranu pred priamym dotykom) v zmysle čl. 411.2 (STN 33 2000-4-41)
 čl. A.1 Základná izolácia živých častí, A.2 Zábranami alebo krytmi, B.2 Prekážkami, B.3 Umiestnením mimo dosah
 B) požiadavky na ochranu pri poruche (ochranu pred nepriamym dotykom) v zmysle čl. 411.3 (STN 33 2000-4-41)
 čl. 411.3.1 Ochranné uzemnenie a ochranné pospájanie,
 čl. 411.3.2 Samočinné odpojenie pri poruche čl. 411.3.3 Doplnková ochrana C) Systém TN v zmysle čl. 411.4 (STN 33 2000-4-41)

Ing. Martin Laurinčík
 projekty • rozčítky • inštalácie • revízie
 inteligentných, klasických elektronštalácií
 Ing. Martin Laurinčík tel.: 0917 744 258
 Elektrotechnický špecialista č. 0228-2-2009 EŽ-EP-E2-A

Projektant: Ing. Martin Laurinčík
 Investičný celok: Rekonštrukcia viacúčelovej budovy kultúrneho domu a obecného úradu, súp. č.190

Miesto stavby: Zárečie
 Číslo parcely: 3/2
 Investor: Obec Zárečie, Zárečie č. 190, 020 52 Zárečie

Názov výkresu: E 1.3 elektroinštalácia

Elektroinštalácia 1NP

Číslo paré: 1 2 3 4 5 6
 Účel: Projekt pre stavebné povolenie
 Dátum: 20.05.2015
 Formát: 3 4
 Mierka: 5 6
 Číslo výkresu: 02.36.2015