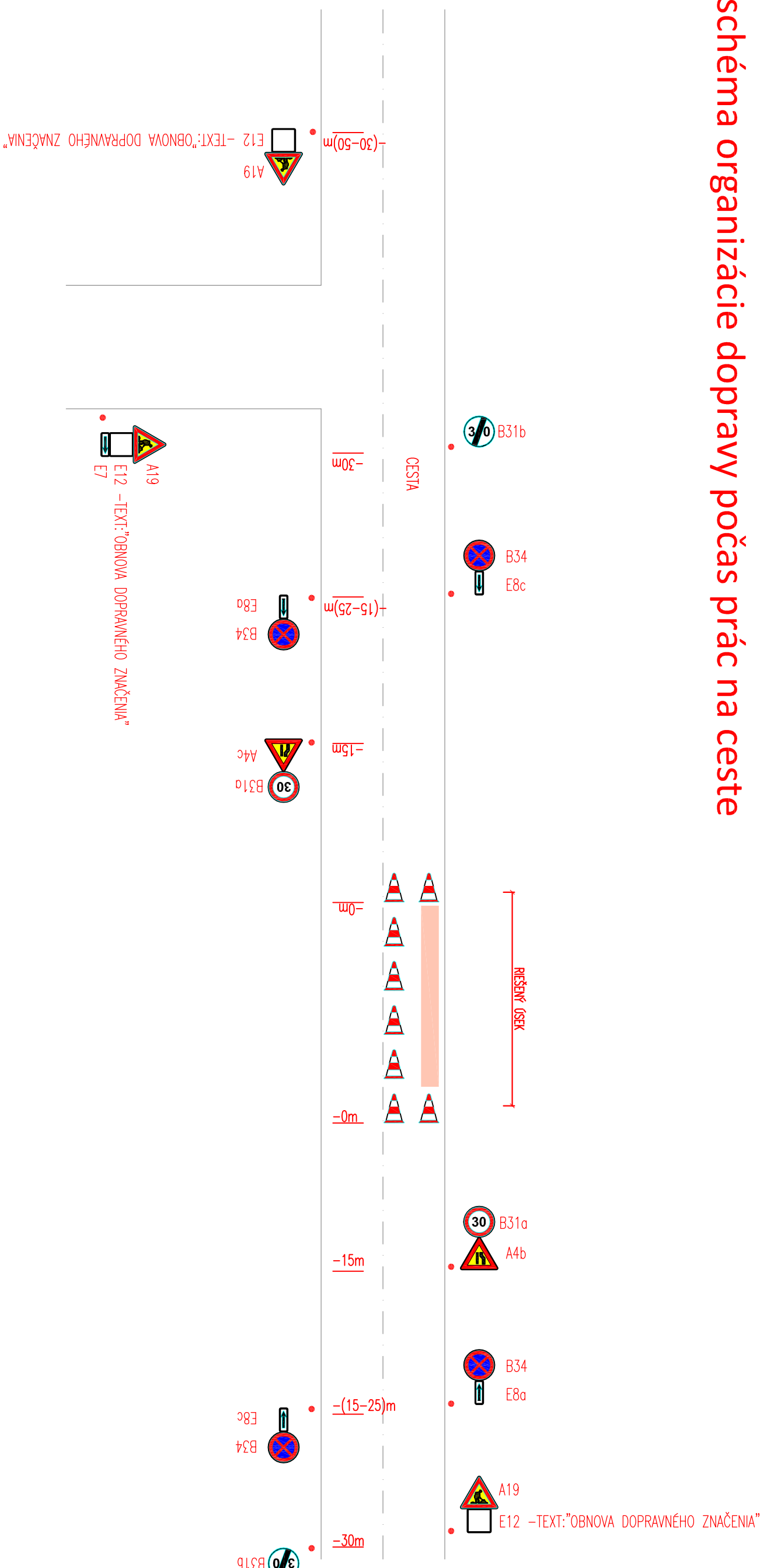


schéma organizácie dopravy počas prác na ceste



UPOZORNENIA:

- * ZAKRYTÍ DOČASNE NEPLATNÉ ZDZ
- * PONECHAŤ MINIMÁLNY VOLNÝ PREJAZD ŠÍRKY 3,5m (PRI DĺŽKE UZÁVERI DO 25m) A 5,5m (PRI DĺŽKE UZÁVERI NAD 25m)
- * PRI DĺŽKE UZÁVERY NAD 50m OPAKOVÁŤ ZDZ B34, B31a, V OBOCH SMEROCH

LEGENDA DOPRAVNÉHO ZNAČENIA



A19

NARHOVANÉ PRENOSNÉ ZVISLÉ DOPRAVNÉ ZNAČENIE A19-ZAKLADNÝ ROZMER

- DOPRAVNÉ ZNAČENIE JE NUTNÉ OSÁDZAŤ ZA PRÍTOMNOSTI ZÁSTUPCU OR PZ SR-ODI DUNAJSKÁ STREDA A REŠEKTUVAŤ JEHO PŘIKAZY A NARIADENIA

- POUŽITÉ ZVISLÉ DOPRAVNÉ ZNAČKY SÚ Z POZINKOVANÉHO PLECHU S FÓLIU TRIEDY Ref1 A R1. REFLEXNÁ ÚPRAVA TR.1
- VELKOSŤ ZAKLADNÁ
- OSADENIE NA BIELO-ČERVENEJ TÝČOVINE

HLAVNÝ INŽINIER PROJEKTU Ing. PAVOL SEBŔK	ZODPOVEDNÝ PROJEKTANT Ing. PAVOL SEBŔK	VPRACOVANÝ Ing. PAVOL SEBŔK	<p>DESIGN LABORATORY SLOVAKIA Ing. Pavol Sebők IČ O: 43 216 731 IČ D.P.H.: SK104562729 www.paulos-dls.eu</p>
MIESTO STAVBY DUNAJSKÁ STREDA - INTRAVILÁN, TRNAVSKÝ KRAJ	INVESTOR MIESTO DUNAJSKÁ STREDA - MESTSKÝ ÚRAD		
ZRIADENIE BEZPEČNÝCH DOPRAVNÝCH KORIDOROV A ÚLOŽISK PRE CYKLISTOV V DUNAJSKEJ STREDE			FORMÁT 2 x A4
ČASŤ A. VYZNACENIE CYKLISTICKÝCH PRUHOV A KORIDORU NA JESENSKÉHO ULICI A BRATISLAVSKEJ CESTE			DÁTUM 03.2017
SCHÉMA ORGANIZÁCIE DOPRAVY POČAS PRÁC NA CESTE			STUPEŇ DÚDZ
Č. VÝKRESU 4			MIERKA 1:500